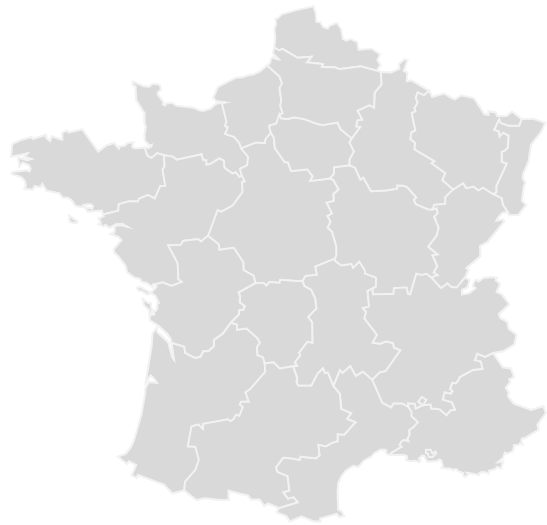


# Plénière de l'Action Tank 2019



**Innover dans la lutte contre la pauvreté :  
comment concilier approche territoriale et  
changement d'échelle ambitieux ?**

# Agenda

15h15

Propos introductifs

15h30

Actualités de l'Action Tank

15h40

**Table ronde** : La place des territoires dans les programmes de lutte contre la pauvreté

16h50

**Pitches de projets** : Projets de territoire, projets en territoire

17h40

Mots de conclusion

*Cocktail à partir de 18h00*

Mots d'accueil

**Christine ALBANEL**

Directrice Exécutive RSE, Diversité et Solidarité

**Propos introductifs**

**Emmanuel FABER**

**Co-président de l'Action Tank**

**Président Directeur Général, Danone**

Propos introductifs

**Martin HIRSCH**

Co-président de l'Action Tank

Directeur Général, Assistance Publique – Hôpitaux de Paris

---

# Actualités de l'Action Tank

---

# La mission de l'Action Tank :

## contribuer à la réduction de la pauvreté et de l'exclusion en France

---

**Emmanuel Faber**

Président Directeur Général  
de Danone SA



**Martin Hirsch**

Directeur de l'AP-HP  
Ancien Haut Commissaire aux  
Solidarités actives contre la  
pauvreté



**Innovier dans la lutte contre la pauvreté**

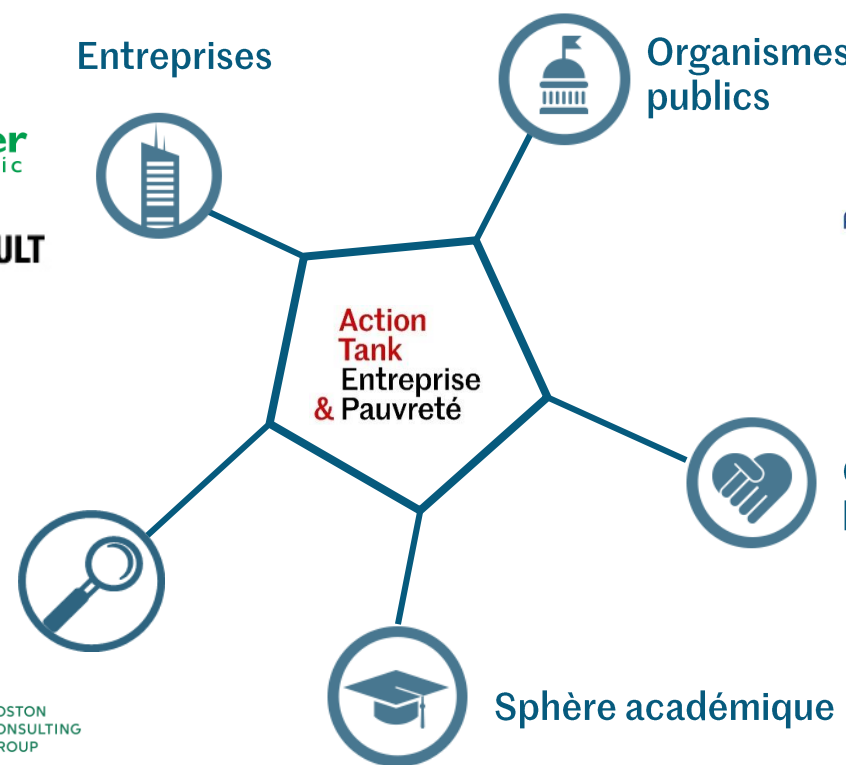


**Créer de nouveaux écosystèmes**



**Prouver par l'expérimentation**

# Un écosystème riche : fédérer acteurs et compétences pour construire des solutions innovantes

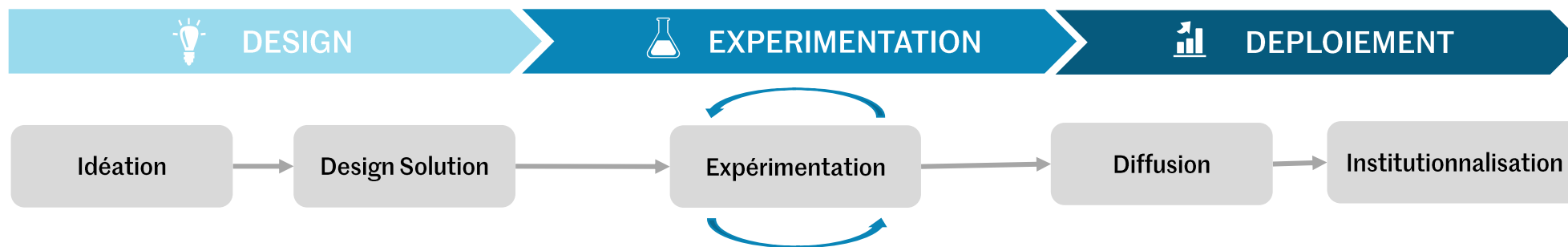


The following logos are associated with the ecosystem categories:

- Entreprises:** VEOLIA, orange, Bouygues Bâtiment, Habitat Social, LA BANQUE POSTALE, Schneider Electric, GROUPE RENAULT, sodexo SERVICES DE QUALITÉ DE VIE, Air Liquide creative oxygen, DANONE ONE PLANET. ONE HEALTH, TOTAL.
- Organismes publics:** dihal, Agence Nationale pour la Rénovation Urbaine (ANRU), Strasbourg.eu, Clichy sous-Bois, finistère habitat, PRÉFECTURE DU BAS-RHIN, ALLOCATIONS FAMILIALES, GRENOBLE ALPES METROPOLE, plaine commune, Plaine Commune Habitat, DGCS.
- Organisations à but social:** Pôle emploi, Limoges Métropole, Seine-Saint-Denis LE DÉPARTEMENT, Seine-Saint-Denis habitat, CROIX-ROUGE française, FONDATION Abbé Pierre, icf LA SABLIERE.
- Sphère académique:** HEC PARIS | Society & Organizations.
- Experts:** BETC, BCG BOSTON CONSULTING GROUP, "opinionway" The innovative research company, WILLKIE FARR & GALLAGHER LLP.
- Other partners:** M Limoges Métropole, Cnav Retraite & Action sociale Sécurité sociale, SNOF Syndicat National des Ophtalmologistes de France, fastt, YUNUS socialbusiness, habitat et humanisme, adie, Agence nouvelle des solidarités actives.



# Une méthodologie agile : des compétences clés mobilisées à chaque phase du développement



## Compétences clés



Expertise sur le sujet de la pauvreté  
– général et thématique



Mobilisation d'un écosystème  
de partenaires



Structuration et  
développement stratégique



Etude des besoins et définition  
d'une problématique sociale



Pilotage de projet



Modèle économique et  
financement de projet



Méthode d'idéation et de mobilisation  
d'intelligence collective



Ciblage client et modèle de  
distribution



Impact du projet

# L'impact de nos projets : solutions inclusives adaptées aux besoins de divers publics fragiles



## Baisse des coûts

*Réduire le prix d'un bien ou service sans dégrader sa qualité.*



Coup de pouce numérique



Logement solidaire



## Accessibilité

*Supprimer les barrières à l'entrée (statutaires, etc.).*



**MOBILIZE**

Club mobilité & Mobilize



Accès à l'emploi - soudage



## Accompagnement

*Proposer un parcours adapté aux ménages.*



Vieillesse à domicile



L'Appui

# Notre environnement évolue : de nouveaux engagements pris par les entreprises françaises et internationales

---

Le **Collectif d'entreprises pour une économie plus inclusive**, lancé en décembre 2018, mobilise aujourd'hui 33 entreprises autour de 4 axes de travail, dont l'accès aux biens et services.



L'initiative **Business for Inclusive Growth (B4IG)**, soutenu par l'OCDE, renforce l'appel au changement des grandes entreprises pour créer davantage de valeur partagée et d'inclusivité.



*Ces deux mouvements sont nés de l'initiative d'Emmanuel FABER, co-fondateur de l'Action Tank.*

# L'actualités de nos projets : succès et nouveaux programmes

---

Succès



Lancement de l'offre **Coup de Pouce numérique d'Orange** en juillet 2019 dans les Hauts-de-France.



Le **Logement solidaire** a déposé son premier permis de construire en septembre 2019, dans la **ville de Stains**.



**Première formation pilote** lancée dans le cadre du projet Accès à l'emploi avec **Air Liquide**, sur le métier du soudage.

Nouveau

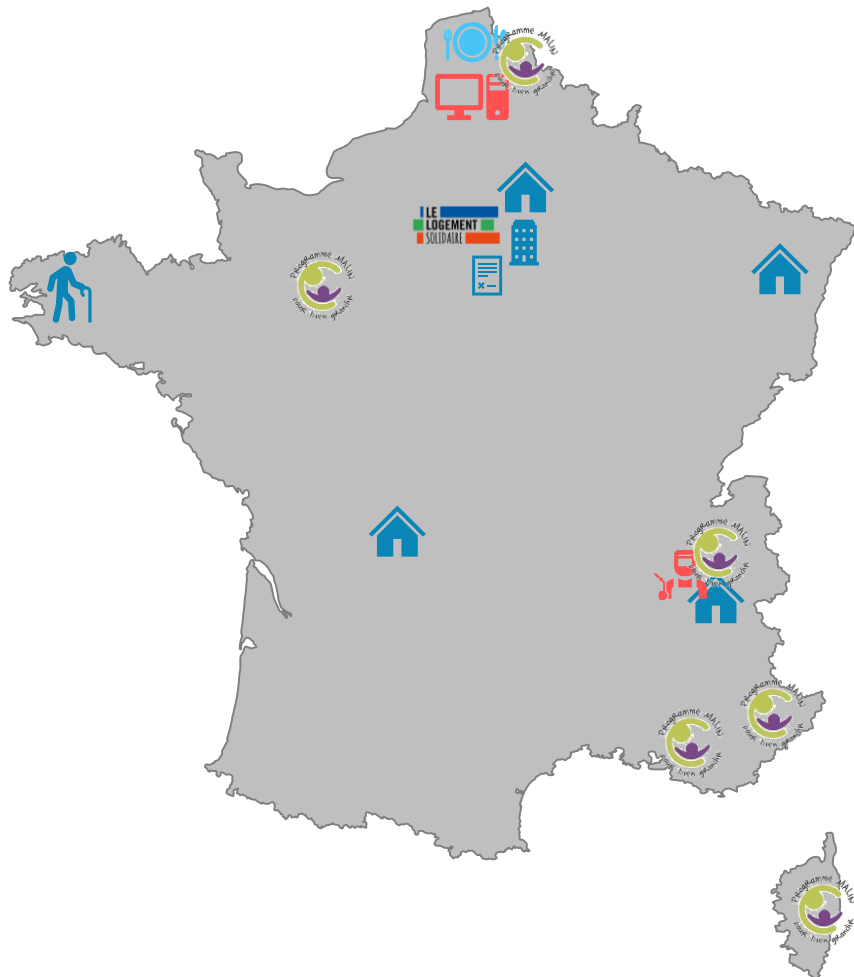


Nouveau sujet en réflexion avec **Schneider Electric**, autour de la **mise en sécurité électrique** et l'amélioration du confort des logements.



Nouveau sujet en réflexion porté par Total, autour des **nouveaux services en station-service rurale**.

# Des projets en construction et en déploiement dans les territoires



En idée – non défini



Déploiement national



Hors de France



## Phase Design



Alimentation



Mise en sécurité électrique



Lien social en station service rurale

## Phase Expérimentation



Rénovation de copropriété



Logement solidaire



Assurance MRH



Vieillesse à domicile



Logement d'abord



Action Tank Sénégal



Accès à l'emploi - soudage



Coup de pouce numérique

## Phase Déploiement

MOBILIZE



Club mobilité & Mobilize



Programme MALIN

L'Appui

L'Appui



Optique Solidaire

Introduction de la Plénière thématique

**Guillaume DOYEN**

Directeur des rédactions de la Gazette des Communes

---

## Table-ronde

---

**Quelle place des territoires  
dans la construction, l'expérimentation, la diffusion, et le déploiement  
de solutions d'inclusion et de lutte contre la pauvreté ?**

---

## Table-ronde

---

# *Territoires innovateurs, territoires catalyseurs, territoires préfigurateurs : quelle place des territoires dans la construction, l'expérimentation, la diffusion, et le déploiement de solutions d'inclusion et de lutte contre la pauvreté ?*



**Nicolas GRIVEL**

Directeur général de l'Agence Nationale  
de Rénovation Urbaine



**Philippe IMBERT**

Directeur RSE Eau du Grand Lyon – Veolia  
Président du CentSept et du PIMMS de Lyon



**Dorothée PRADINES**

Délégation interministérielle à la  
prévention et à la lutte contre la pauvreté  
– Ministère des Solidarités et de la Santé



**Jacques BERGER**

Directeur de l'Action Tank Entreprise &  
Pauvreté





---

## Pitches de projets

---

**Projets de territoire, projet en territoire :**  
**4 exemples d'articulation entre approche territoriale**  
**et diffusion large de démarche innovante**

---

## Pitches de projets

---

*Projets de territoire, projet en territoire :  
4 exemples d'articulation entre approche territoriale et diffusion large de démarche innovante.*



**Anne CHARPY**

Directrice de VoisinMalin



**Cécile LECLAIR**

Directrice générale de l'AVISE



**Séverine LAUGIER**

Directrice de projet – Innovation  
Sociétale et Nouveaux modèles de  
croissance, Sodexo



**Laurent VITOUX**

Délégué régional Nord Pas-de-Calais,  
Orange



---

## Pitches de projets

---

*Projets de territoire, projet en territoire :  
4 exemples d'articulation entre approche territoriale et diffusion large de démarche innovante.*



**Anne CHARPY**

Directrice de VoisinMalin



# VOISIN MALIN

## L'ANCRAGE DE VOISINMALIN DANS LES QUARTIERS

- Des équipes de 5 à 10 Voisins Malins, habitants salariés en CDI à temps partiel
- Une présence locale pérenne, assurée par les responsables de site qui encadrent les Voisins Malins et pilotent les missions
- Des campagnes de porte-à-porte construites en partenariat avec des acteurs locaux légitimes sur leurs sujets
- Des messages concrets et utiles, préparés avec les Voisins Malins qui relient les habitants aux ressources de leur quartier

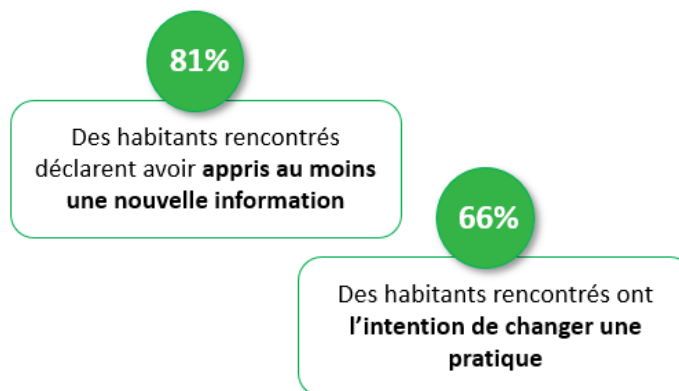


## NOS IMPLANTATIONS

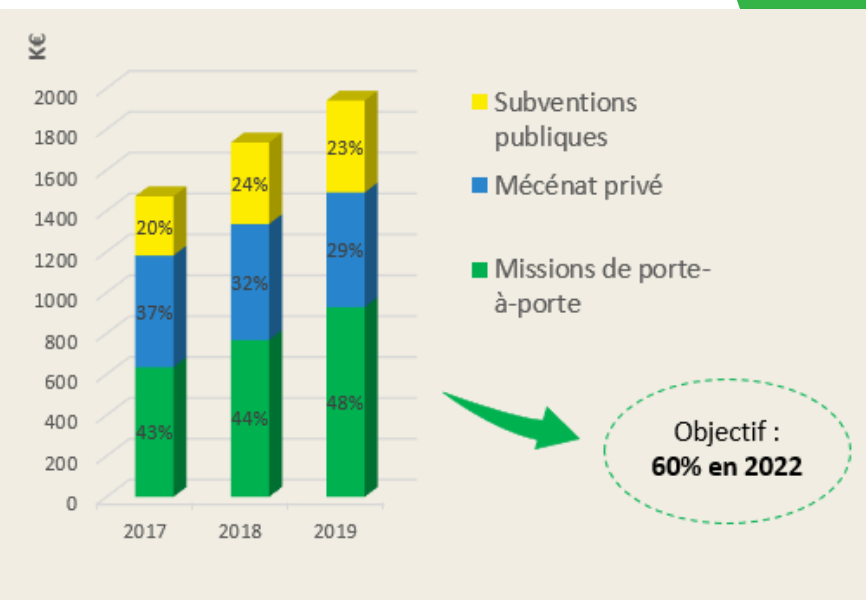
VoisinMalin est aujourd'hui présent dans **14 villes**  
Evry-Courcouronnes, Grigny, Ris-Orangis, Aulnay-sous-Bois, Clichy-sous-Bois, Montreuil, Saint-Denis, Villetaneuse, Villiers-le-Bel, Paris, **Lille**, **Roubaix**, **Villeurbanne** et **Marseille**.

→ Et en développement dans de nouvelles villes

## NOTRE IMPACT AUPRES DES HABITANTS



## UN MODELE ECONOMIQUE HYBRIDE



---

## Pitches de projets

---

*Projets de territoire, projet en territoire :  
4 exemples d'articulation entre approche territoriale et diffusion large de démarche innovante.*



**Cécile LECLAIR**

Directrice générale de l'AVISE

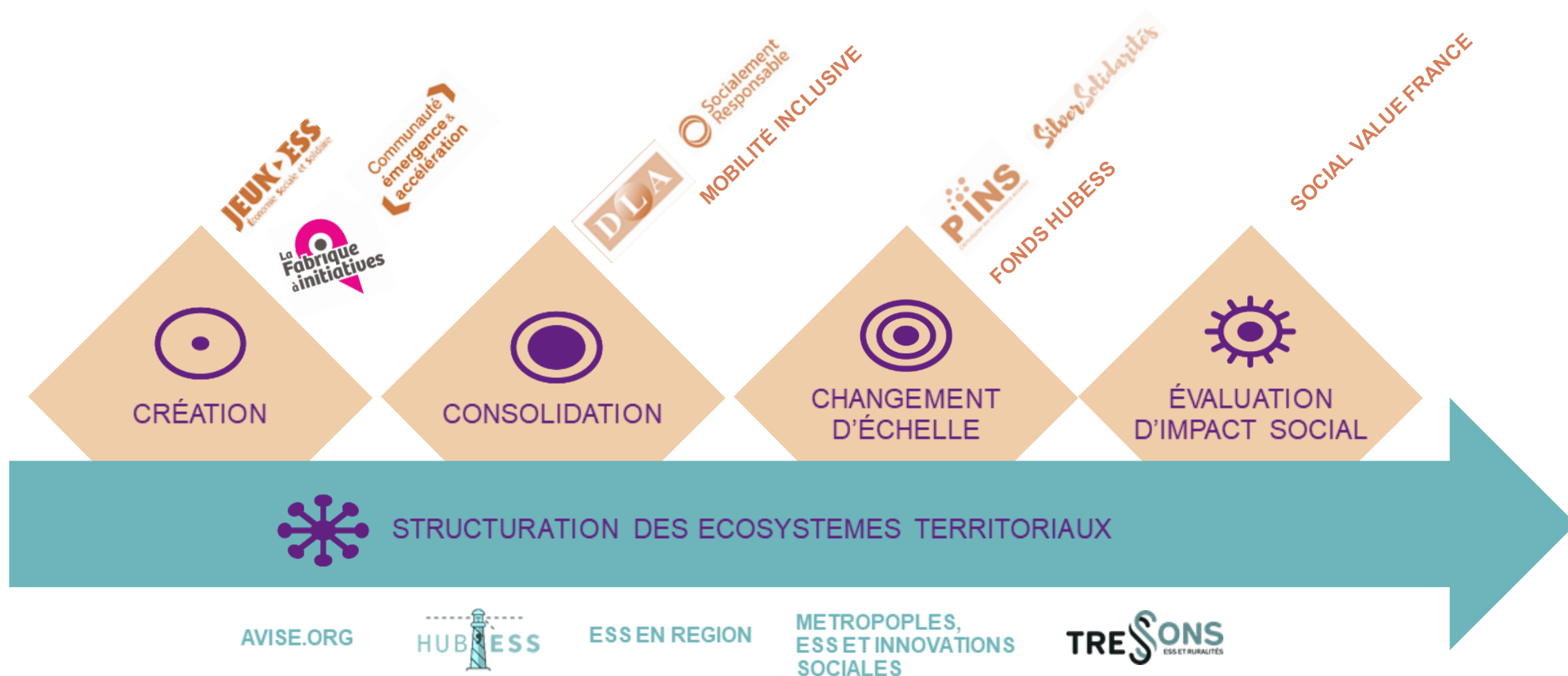


# L'AVISE

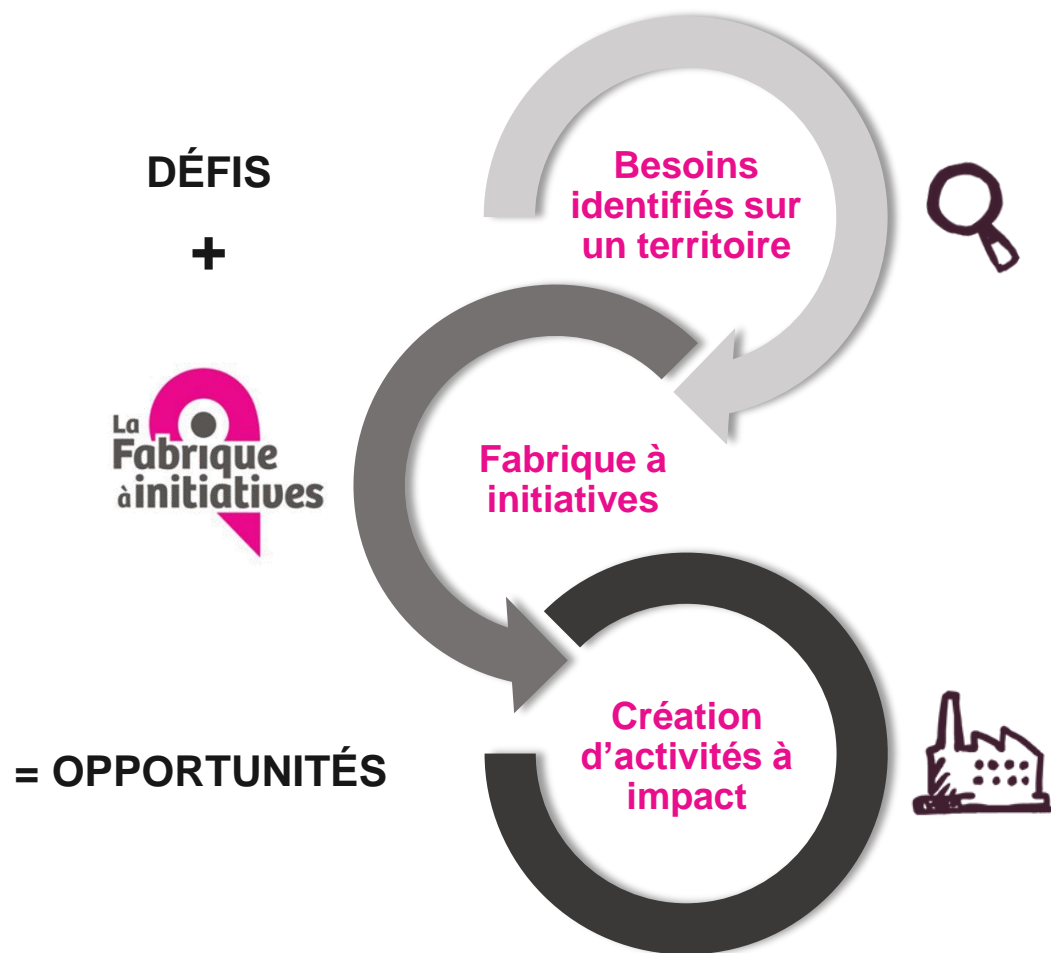
## Nos métiers

- **Outiller** les porteurs de projets et entreprises de l'ESS via le centre de ressource [avise.org](http://avise.org).
- **Animer** des communautés d'acteurs de l'accompagnement
- **Accompagner** des entreprises de l'ESS en changement d'échelle.

## Nos communautés et programmes

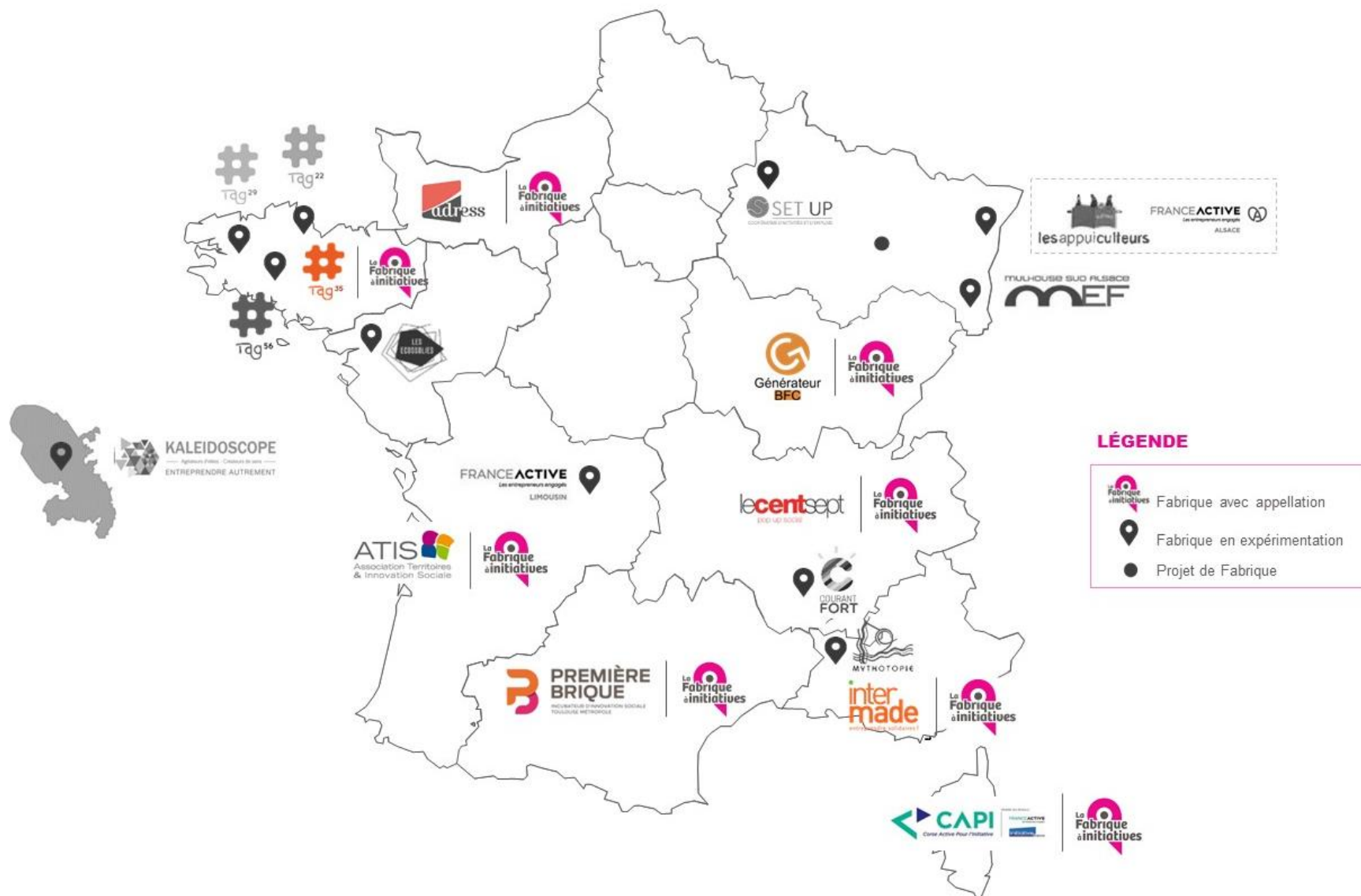


## ■ LE CHAÎNON MANQUANT VERS LA CRÉATION D'ACTIVITÉS



La Fabrique à initiatives est un dispositif qui permet d'**impulser des activités d'utilité sociale dans les territoires**, de la détection des besoins sociaux jusqu'à l'accompagnement du porteur de projet.

# UN RÉSEAU PRÉSENT SUR TOUT LE TERRITOIRE



→ Un réseau d'échange de pratiques et de coopération interterritoriale pour développer une expertise sur les innovations sociales, leurs modèles et les mécanismes de co-construction qui les sous-tendent



# avise

## ILS SONT MEMBRES DE L'AVISE



## ILS SOUTIENNENT AUSSI L'AVISE



---

## Pitches de projets

---

*Projets de territoire, projet en territoire :  
4 exemples d'articulation entre approche territoriale et diffusion large de démarche innovante.*



**Séverine LAUGIER**

Directrice de projet Innovation Sociétale  
et Nouveaux modèles de croissance

Sodexo



# Territoires et impacts : un nouveau modèle

Action Tank - Plénière

Novembre 2019

# Une ambition territoriale incarnée dans un lieu à impact



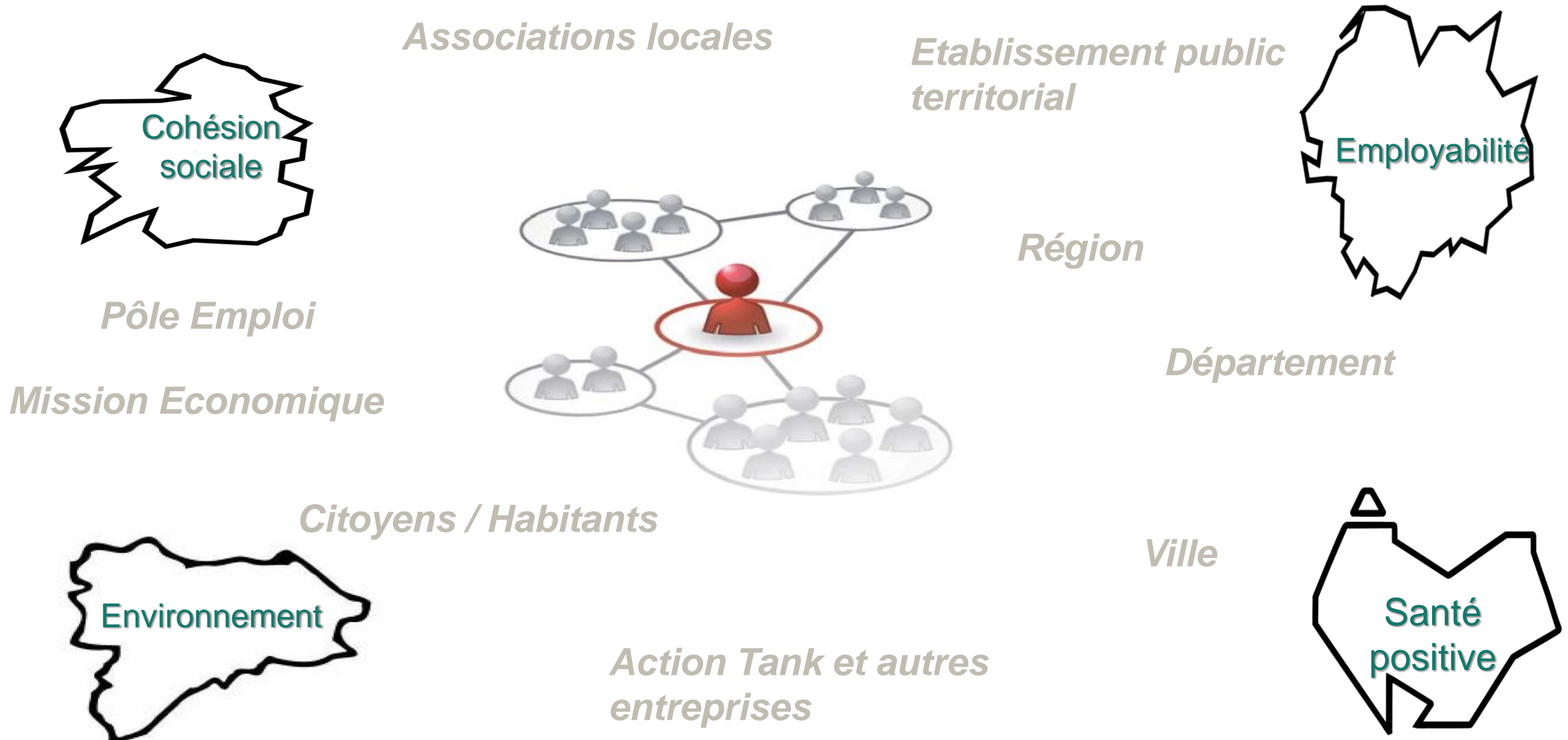
**Espace de formation**

**Cuisine familiale et solidaire**

**Crèche**

**Atelier de transformation de Fruits et Légumes**

# Un modèle duplicable et adaptable dans les territoires



---

## Pitches de projets

---

*Projets de territoire, projet en territoire :  
4 exemples d'articulation entre approche territoriale et diffusion large de démarche innovante.*



**Laurent VITOUX**

Délégué régional Nord Pas-de-Calais,  
Orange



# Coup de pouce Livebox

Orange France



L'accès  
au monde  
numérique  
pour tous



**Coup de Pouce Livebox**

Internet - TV - Téléphone  
à prix réduits.



# Le digital peut être un facteur d'aggravation des inégalités sociales

23% des français ne sont pas à l'aise avec le numérique<sup>1</sup>

En France, 5 millions de personnes cumulent précarité sociale et numérique



# 100%

Des services publics seront dématérialisés d'ici à 2022

# 77%

Des foyers à bas revenus disposent d'une connexion à internet au domicile.

C'est 19 pts de moins que les foyers à hauts revenus<sup>2</sup>.

## Sources

1- CSA, étude sur l'illectronisme - 2018

2- CREDOC, Enquête sur les conditions de vie et aspirations - 2018

2- DRESS, Action Tank entreprises et pauvreté - 2018



# 19,99 €

Internet

Accès haut débit ADSL ou Fibre

TV Orange

Jusqu'à 160 chaînes TV incluses

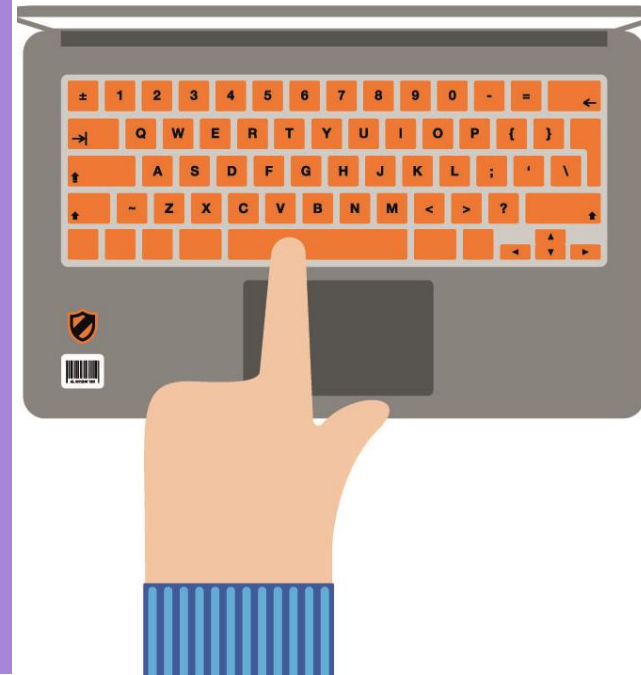
Téléphone illimité

Vers les fixes de France métropolitaine et les DOM + de 100 destinations inter.

Coup de pouce Livebox est réservé aux familles ayant un quotient familial CAF ou MSA inférieur ou égal à 700.

Un ordinateur portable reconditionné par un partenaire engagé dans l'inclusion sociale

## 175€

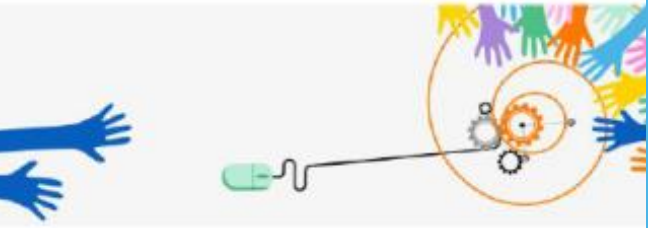


Des Ateliers numériques dans certaines boutiques Orange pour faire ses premiers pas sur internet et protéger ses données personnelles

## Gratuit



Dialogue avec  
les parties prenantes  
**Précarité et Numérique**



Offre co-construite,  
expérimentée et diffusée  
avec les associations  
régionales

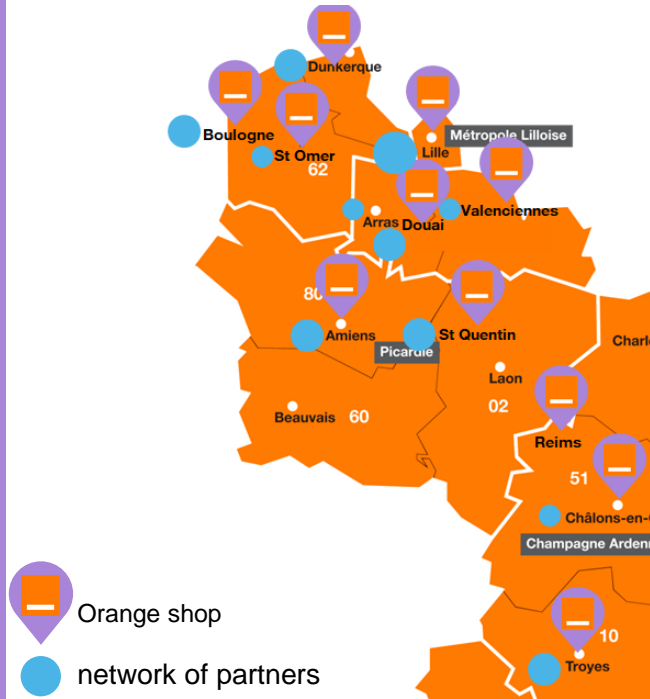
## premiers retours

**50**  
partenaires

**3000**  
clients

**80**  
ateliers numériques

Une opportunité pour  
développer des  
collaborations territoriales



Une légitimité accrue  
pour structurer une approche  
globale  
sur l'inclusion numérique avec  
l'écosystème régional (Collectivités  
Locales, Pôle Emploi, Bailleurs...)