

Colloque

« *Social business et action publique : quels enjeux en commun?* »

3 juillet 2015

Action Tank
Entreprise et Pauvreté

Agence nouvelle des
 **Solidarités**
actives

En partenariat avec

Le Monde

Programme

Table-ronde 1

Atteindre les populations fragiles : quels enjeux communs avec le secteur public ?

pause café

Table-ronde 2

Associer la force des organismes publics et l'initiative privée au service de l'expérimentation sociale

Introduction

- **Martin Hirsch**, Directeur Général de l'Assistance Publique-Hôpitaux de Paris, co-président et fondateur de l'Action Tank
- **Emmanuel Faber**, Directeur Général de Danone SA, co-président et fondateur de l'Action Tank
- **Jean-Marc Altwegg**, Directeur Général de l'Ansa
- **Jacques Berger**, Directeur de l'Action Tank

Martin Hirsch, Directeur Général de l'Assistance
Publique-Hôpitaux de Paris, co-président et
fondateur de l'Action Tank

Emmanuel Faber, Directeur Général de Danone SA,
co-président et fondateur de l'Action Tank

Jean-Marc Altwegg, Directeur Général de l'Ansa



fonds publics définir

évaluation
qualitative

temps politique

capitaliser

évaluer

impacts

jeu d'acteurs

expérimenter

financer

randomisation

essaimer

généraliser

fonds privés

éthique

innover

coûts évités

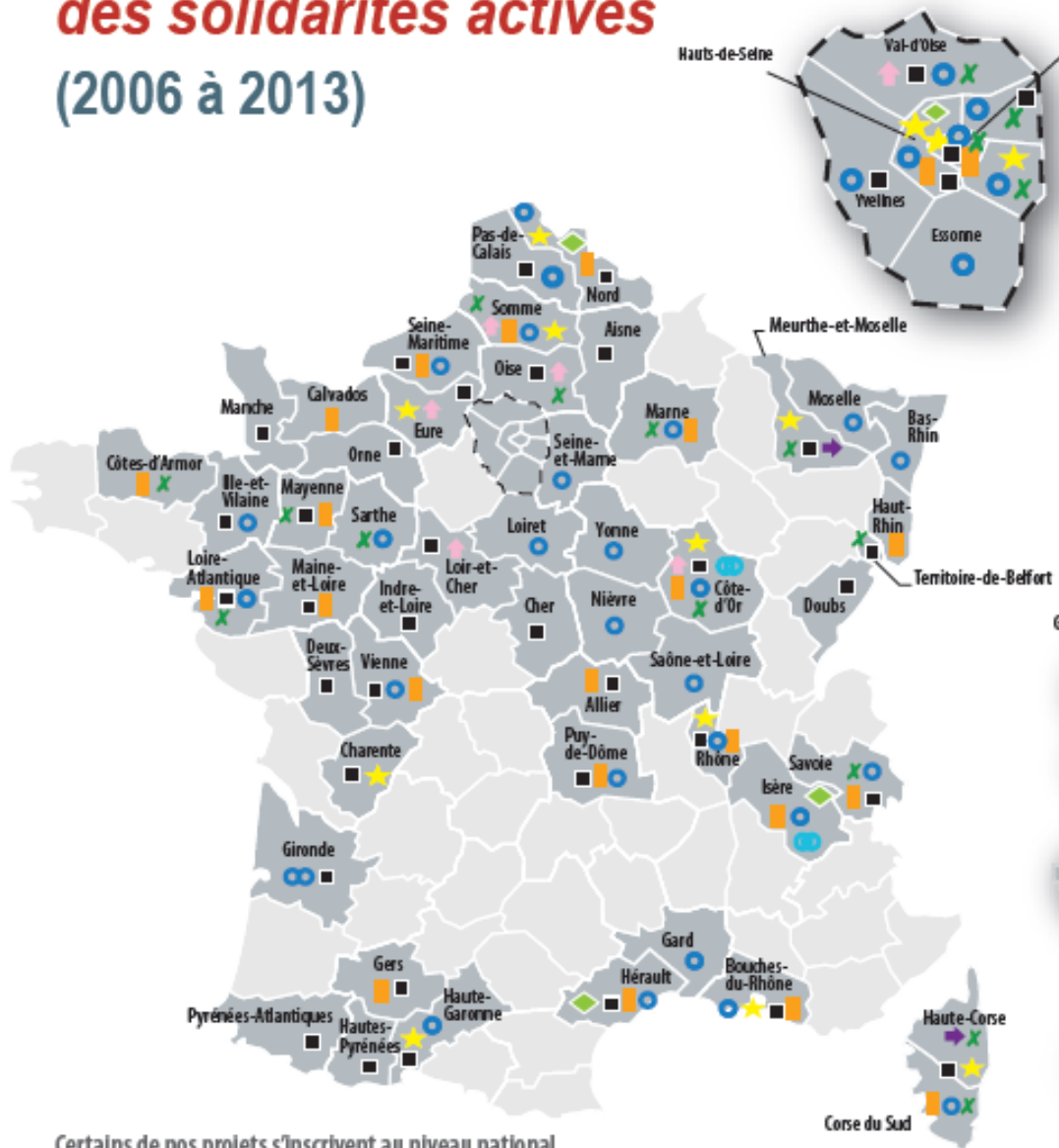
diffuser

résultats

temps de l'évaluateur

évaluation
quantitative

Territoires et projets de l'Agence nouvelle des solidarités actives (2006 à 2013)



- Minima sociaux/stratégies et politiques territoriales d'insertion
- Logement, hébergement et sans-abrisme
- ★ Numérique et insertion
- ✕ Emploi, formation et insertion professionnelle
- Aides sociales et inclusion financière
- ⊞ Santé et accès aux soins
- ➡ Accès à la culture
- ↑ Mobilité
- ◆ Précarité énergétique



Certains de nos projets s'inscrivent au niveau national et n'apparaissent pas sur cette carte

Jacques Berger, Directeur de l'Action Tank

Notre mission

- Favoriser le développement de projets expérimentaux ayant un impact sur la réduction de la pauvreté en France :
 - En mobilisant les capacités (produits, services, compétences) de grandes entreprises
 - En partenariat avec des acteurs du secteur public et de l'action sociale
 - Dont les modalités économiques soient pérennisables

Membres de l'Action Tank

- Entreprises



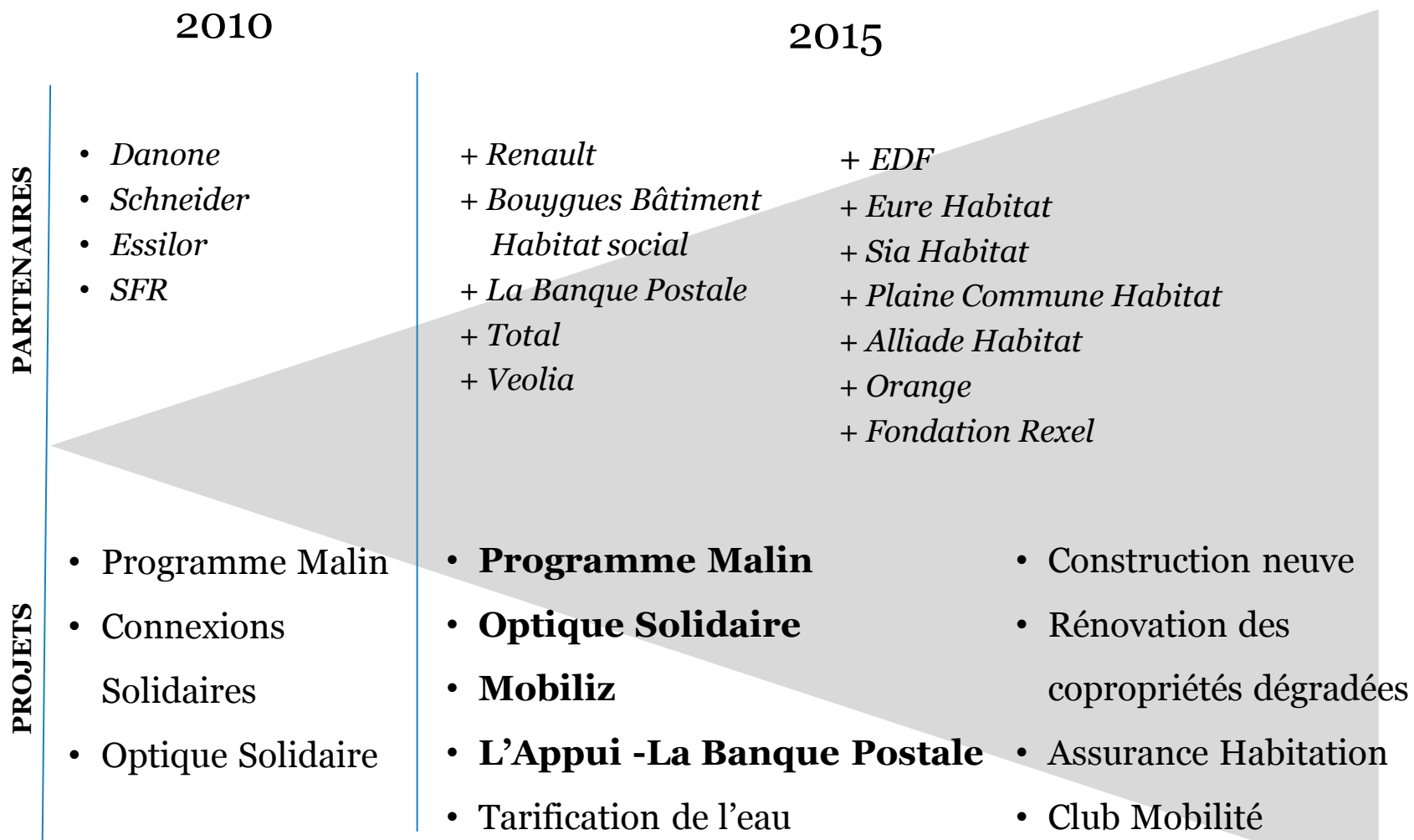
- Associations et bailleurs sociaux

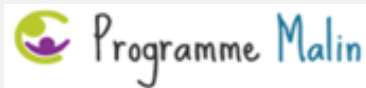


- Partenaires privilégiés



Développement des projets de l'Action Tank





Favoriser l'accès à une alimentation équilibrée et de qualité à des enfants en bas âge (0-3 ans) issus de familles en situation de pauvreté.



Favoriser l'accès des populations financièrement fragilisées à un équipement optique de qualité



Faciliter l'accès à la mobilité des personnes en situation de précarité, dans une logique d'insertion sociale et professionnelle



Accompagner les clients rencontrant des difficultés financières ponctuelles ou récurrentes et améliorer la prévention des situations de fragilité financière.

Atteindre les populations fragiles : quels enjeux communs avec le secteur public ?

- **Pierre Mazet**, sociologue, Observatoire des Non-Recours aux Droits et Services
- **Laurent David**, Directeur des Politiques d'Insertion, Conseil Départemental de l'Hérault
- **Claire Martin**, Directrice de la RSE et de la Fondation, Renault
- **Ludovic Mathieu**, Directeur Général, Essilor France
- **Pierre Pezziardi**, entrepreneur en résidence et co-créateur du site mes-aides.gouv.fr, Secrétariat Général pour la Modernisation de l'Action Publique

Pierre Mazet, sociologue
Observatoire des Non Recours aux Droits et
Services

Laurent David, Directeur des Politiques d'Insertion
Conseil Départemental de l'Hérault

Claire Martin, Directrice RSE et Fondation de Renault

Favoriser le retour à l'emploi des personnes précaires par l'accès à l'automobilité

Offre

- Réparations aux standards Renault mais à prix coûtant (abandon de leur marge par les acteurs)

Parcours du bénéficiaire

INFORMATION



J'ai besoin d'aide pour payer les réparations de ma voiture

On m'a parlé de Mobiliz, comment en bénéficier ?

INSCRIPTION



FICHE DE LIAISON

xxxxxx
 Xxxxx
 XXXXXXXXXXXX
 Xxxxx



Ludovic Mathieu, Directeur Général d'Essilor France

Favoriser l'accès des personnes défavorisées à un équipement optique de qualité

Offre

- Un équipement optique complet (verres + monture de fabrication française) à 120€ avant prise en charge
- Une consultation ophtalmologique sans dépassements d'honoraires

Parcours du bénéficiaire

INFORMATION

19 Complémentaires Santé



VOUS AVEZ DROIT A OPTIQUE SOLIDAIRE

xxxxxx
Xxxxx
XXXXXXXXXX
Xxxxx



Assurés d'une des 19 complémentaires santé
Bénéficiaires de l'Aide à la Complémentaire Santé
45 ans et +

COURRIER

OPHTH

BON OPTIQUE SOLIDAIRE

xxxxxx
Xxxxx
XXXXXXXXXX
Xxxxx



Pierre Pezziardi, entrepreneur en résidence
et co-créateur du site mes-aides.gouv.fr
Secrétariat Général pour la Modernisation de
l'Action Publique

Le simulateur de droits mes-aides.gouv.fr

Service expérimental. Ici l'État innove avec la société civile pour offrir aux usagers le service public de demain. En savoir plus... x

mes-aides.gouv.fr



Simulez *toutes* vos aides en ligne !

Vous souhaitez savoir si vous pouvez bénéficier du RSA, d'une Couverture Maladie Universelle Complémentaire, d'une Allocation Logement, ou de toute autre Prestation Familiale ou Sociale ?

Commencer la simulation... *... et obtenez un montant mensuel estimé de ces prestations, puis simplifiez-vous les démarches.*



Service expérimental. Ici l'État innove avec la société civile pour offrir aux usagers le service public de demain. En savoir plus...



mes-aides.gouv.fr

Vous

Date de naissance

||/||/AAAA

Nationalité

- Française
- EEE - UE + Suisse
- Hors UE

Situations particulières (facultatif)
Cochez la ou les situations qui vous correspondent

- Enceinte
- Demandeur d'emploi
- Étudiant
- Retraité
- Handicap
- Inapte au travail
- Autre

Valider

mes-aides.gouv.fr

Les aides simulées

Aide pour une Complémentaire Santé

L'aide pour l'acquisition d'une assurance complémentaire santé, dite ACS, est une aide financière pour payer une complémentaire santé (exemple : une mutuelle).

Allocations Familiales

Les allocations familiales sont versées, sans condition de ressources, aux personnes ayant au moins 2 enfants de moins de 20 ans à charge. Le montant des prestations dépend du nombre d'enfants à charge et de leur âge.

Aides au Logement

L'aide au logement est une aide financière destinée à réduire le montant de votre loyer ou votre mensualité d'emprunt immobilier. Elle est attribuée selon la nature de votre logement et la composition de votre famille.

Allocation de Soutien Familial

L'ASF est versée par la CAF ou la MSA au parent qui élève seul son enfant ou à la personne qui a recueilli un enfant, qu'elle vive seule ou en couple.

Allocation Supplémentaire d'Invalidité

L'allocation supplémentaire d'invalidité (Asi) est une prestation versée sous certaines conditions aux personnes invalides titulaires d'une pension de retraite ou d'invalidité qui n'ont pas atteint l'âge légal de départ à la retraite pour bénéficier de l'allocation de solidarité aux personnes âgées (Aspa).

Allocation de Solidarité aux Personnes Âgées

L'allocation de solidarité aux personnes âgées (Aspa) est une allocation destinée aux personnes âgées disposant de faibles revenus en vue de leur assurer un niveau minimum de ressources. Elle remplace le minimum vieillesse depuis 2006.

Allocation de Solidarité Spécifique

L'allocation de solidarité spécifique (ASS) est une aide financière destinée aux personnes ayant épuisé leurs droits aux allocations chômage.

Bourse de collège

La bourse des collèges est une aide destinée à favoriser la scolarité des collégiens. Elle est versée sous conditions de ressources.

Bourse de lycée

La bourse des lycées est accordée, sous condition de ressources, à la famille d'un lycéen. Son montant dépend des ressources et des charges de la famille. Cette bourse peut être accompagnée de diverses primes (prime d'équipement, prime à la qualification, bourse au mérite au lycée, prime à l'internat...).

Complément Familial

Le complément familial est versé, sous certaines conditions, aux personnes ayant au moins 3 enfants à charge.

Couverture Maladie Universelle Complémentaire

La CMU-C est une protection complémentaire santé gratuite.

Prestation d'Accueil du Jeune Enfant - Allocation de base

L'allocation de base vous aide à assurer les dépenses liées à l'entretien et à l'éducation de votre enfant.

Revenu de Solidarité Active

Le RSA est destiné à assurer aux personnes disposant de faibles ressources un niveau minimum de revenu variable selon la composition de leur foyer.

Atteindre les populations fragiles : quels enjeux communs avec le secteur public ?

- **Pierre Mazet**, sociologue, Observatoire des Non-Recours aux Droits et Services
- **Laurent David**, Directeur des Politiques d'Insertion, Conseil Départemental de l'Hérault
- **Claire Martin**, Directrice de la RSE et de la Fondation, Renault
- **Ludovic Mathieu**, Directeur Général, Essilor France
- **Pierre Pezziardi**, entrepreneur en résidence et co-créateur du site mes-aides.gouv.fr, Secrétariat Général pour la Modernisation de l'Action Publique

Colloque

« *Social business et action publique : quels enjeux en commun?* »

3 juillet 2015

Action Tank
Entreprise et Pauvreté

Agence nouvelle des
Solidarités
actives

En partenariat avec

Le Monde

Associer la force des organismes publics et l'initiative privée au service de l'expérimentation sociale

- **Mouna Aoun**, Responsable du Pôle « Marchés fragiles et spécifiques », La Banque Postale
- **Philippe Pacaud**, Responsable Social Business et Développement Durable, Total Marketing France
- **Françoise Fromageau**, administratrice de la CNAF, de la CAF de Brest et du Programme Malin
- **Daniel Lascols**, Directeur du Fonds d'Action Sociale pour le Travail Temporaire
- **Stéphanie Decoopman**, Directrice de l'Hôpital Robert-Debré, AP-HP

Mouna Aoun, Responsable du pôle « Marchés fragiles et spécifiques » à la Banque Postale

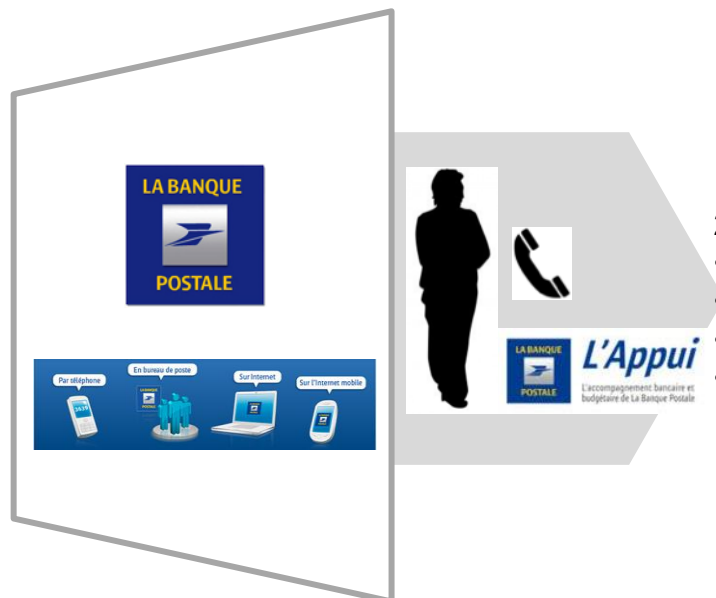
**L'APPUI, plateforme
 d'intermédiation et
 d'accompagnement bancaire**

Offre

- Accompagnement budgétaire et financier
- Identification des prestations non ouvertes et aide aux démarches

Parcours du bénéficiaire

INFORMATION & ORIENTATION



1. Etude du reste à vivre
2. Orientation vers :
 - Services sociaux
 - Associations
 - Organismes compétents
 - Offres de social business



Philippe Pacaud, Responsable Social business et Développement Durable, Total Marketing France

Ne laissez plus le froid s'installer chez vous !

VOUS ETES PROPRIETAIRE D'UN LOGEMENT QUI A + DE 15 ANS ?

Améliorer votre confort tout en réduisant votre consommation d'énergie !

Aide financière + Accompagnement personnalisé

HABITER MIEUX
Une aide de l'État pour un logement économe et écologique

Daniel Lascols, Directeur du Fonds d'action sociale pour le travail temporaire

Françoise Fromageau, administratrice du Programme Malin

Améliorer l'alimentation des enfants de 0-3 ans précaires

Offre

- Accompagnement, conseils et mises en contact
- Bons de réduction pour faciliter l'accès à des produits adaptés

Parcours du bénéficiaire

INFORMATION

150 partenaires locaux (PMI, CAF, CCAS, associations, crèches, ...)



croix-rouge française



+ des acteurs nationaux



j'ai du mal à assumer les dépenses liées à l'arrivée de mon bébé et je me pose des questions sur son alimentation



j'ai reçu un mail à propos du Programme Malin, comment m'y inscrire ?

INSCRIPTION

Partenaires locaux (PMI, CCAS, associations,..)



WWW.



www.programme-malin.com

Stéphanie Decoopman, Directrice de
l'Hôpital Robert-Debré, AP-HP

Associer la force des organismes publics et l'initiative privée au service de l'expérimentation sociale

- **Mouna Aoun**, Responsable du Pôle « Marchés fragiles et spécifiques », La Banque Postale
- **Philippe Pacaud**, Responsable Social Business et Développement Durable, Total Marketing France
- **Françoise Fromageau**, administratrice de la CNAF, de la CAF de Brest et du Programme Malin
- **Daniel Lascols**, Directeur du Fonds d'Action Sociale pour le Travail Temporaire
- **Stéphanie Decoopman**, Directrice de l'Hôpital Robert-Debré, AP-HP

Conclusion

Martin Hirsch, Directeur Général de l'Assistance
Publique-Hôpitaux de Paris, co-président et fondateur de
l'Action Tank

Merci de votre attention

www.at-entreprise-pauvrete.org



@ActionTankEP

www.solidarites-actives.com



@Ansa_Aссо